

Memoria ONT 2012



Índice

1.	Introducción.....	
2.	Donación.....	
2.1.	Actividad de donación	
2.2.	Características de los donantes	
2.3.	Órganos desechados	
2.4.	Negativas familiares	
3.	Trasplante renal.....	
3.1.	Actividad de trasplante renal	
3.2.	Riñones generados y rechazados	
3.3.	Intercambio renal y riñones enviados	
3.4.	Lista de espera renal	
4.	Trasplante hepático.....	
4.1.	Actividad de trasplante hepático	
4.2.	Características de los donantes hepáticos	
4.3.	Hígados generados y desechados	
4.4.	Intercambio hepático	
4.5.	Indicaciones de trasplante	
4.6.	Evolución de la lista de espera hepática	
4.7.	Probabilidad de trasplante	
4.8.	Urgencias hepáticas	
4.9.	Grupos sanguíneos	
4.10.	donante no convencional	
5.	Trasplante cardíaco.....	
5.1.	Actividad de trasplante cardíaco	
5.2.	Características de los donantes cardíacos	
5.3.	Corazones generados y desechados	
5.4.	Intercambio cardíaco y corazones enviados	
5.5.	Indicaciones de trasplante	
5.6.	Evolución de la Lista de espera cardiaca	
5.7.	Probabilidades de trasplante	
5.8.	Urgencias cardíacas	
6.	Trasplante pulmonar.....	
6.1.	Actividad de trasplante pulmonar	
6.2.	Características de los donantes pulmonares	
6.3.	Pulmones generados y desechados	
6.4.	Generación e intercambio pulmonar	
6.5.	Indicaciones de trasplante	
6.6.	Evolución de la Lista de espera pulmonar	
6.7.	Probabilidades de trasplante	
6.8.	Urgencias pulmonares	
6.9.	Trasplantes cardio-pulmonares	
7.	Trasplante de páncreas.....	
7.1.	Actividad de trasplante páncreas	
7.2.	Características de los donantes de páncreas	
7.3.	Páncreas generados y desechados	
7.4.	Generación e intercambio de páncreas	
7.5.	Indicaciones de trasplante	
7.6.	Evolución de la Lista de espera de páncreas	
8.	Trasplante de intestino.....	

1. Introducción

En el año 2012 hubo en España 1643 donantes de órganos. Esta actividad de donación (sumada a la procedente de donantes vivos) permitió la realización de un total de 4211 trasplantes de órganos sólidos: 2551 trasplantes renales, 1084 trasplantes hepáticos, 247 trasplantes cardíacos, 238 trasplantes pulmonares, 83 trasplantes de páncreas y 8 trasplantes intestinales.

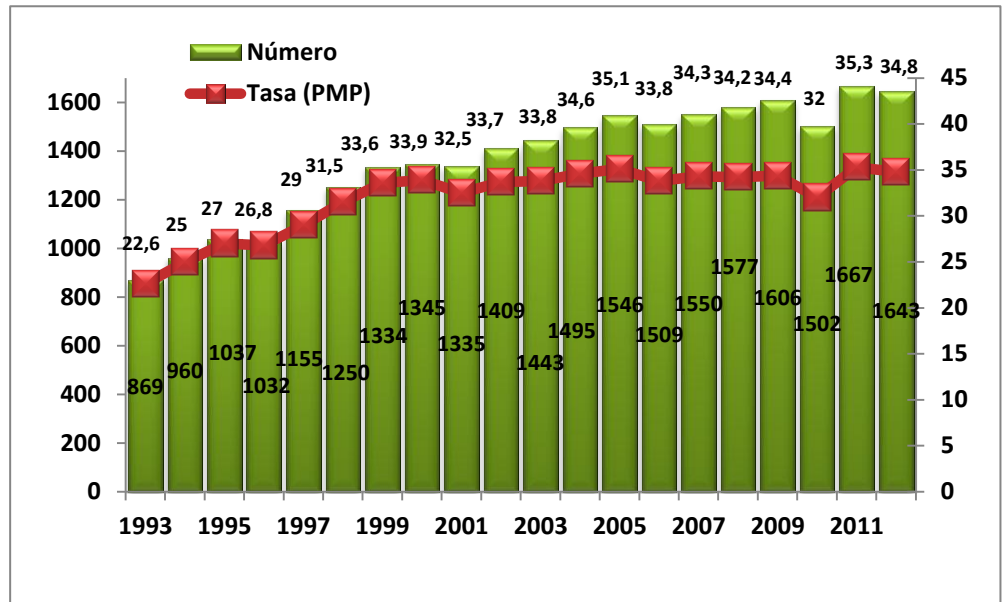


Figura 1.1. : Número Total y Tasa anual (p.m.p) de donantes de órganos. España 1993-2012

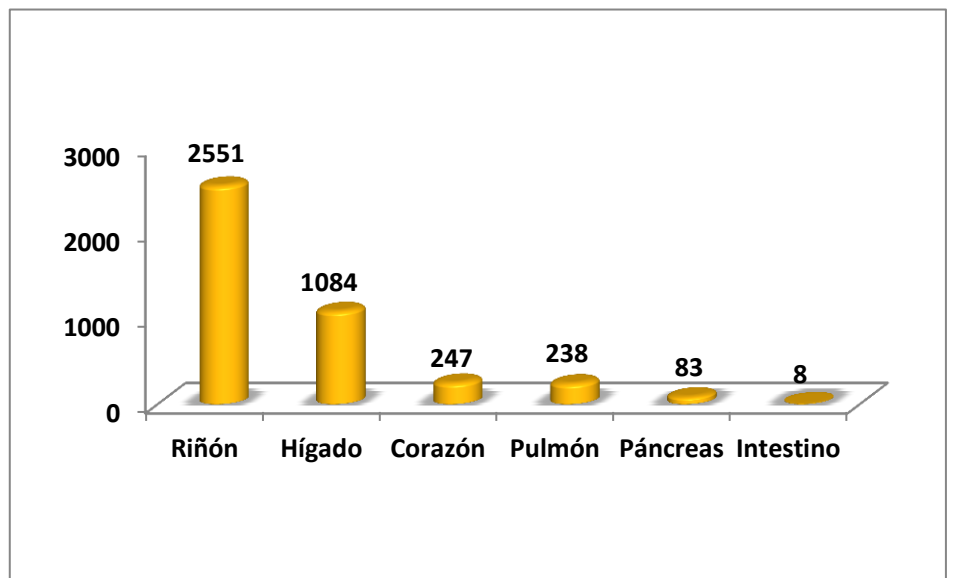


Figura 1.2. : Trasplantes de órganos sólidos 2012

En la Fig. 1.3 aparece la tendencia interanual de donación en nuestro país en los últimos cuatro años y en la figura 1.4 se pueden observar los datos de donación internacionales.

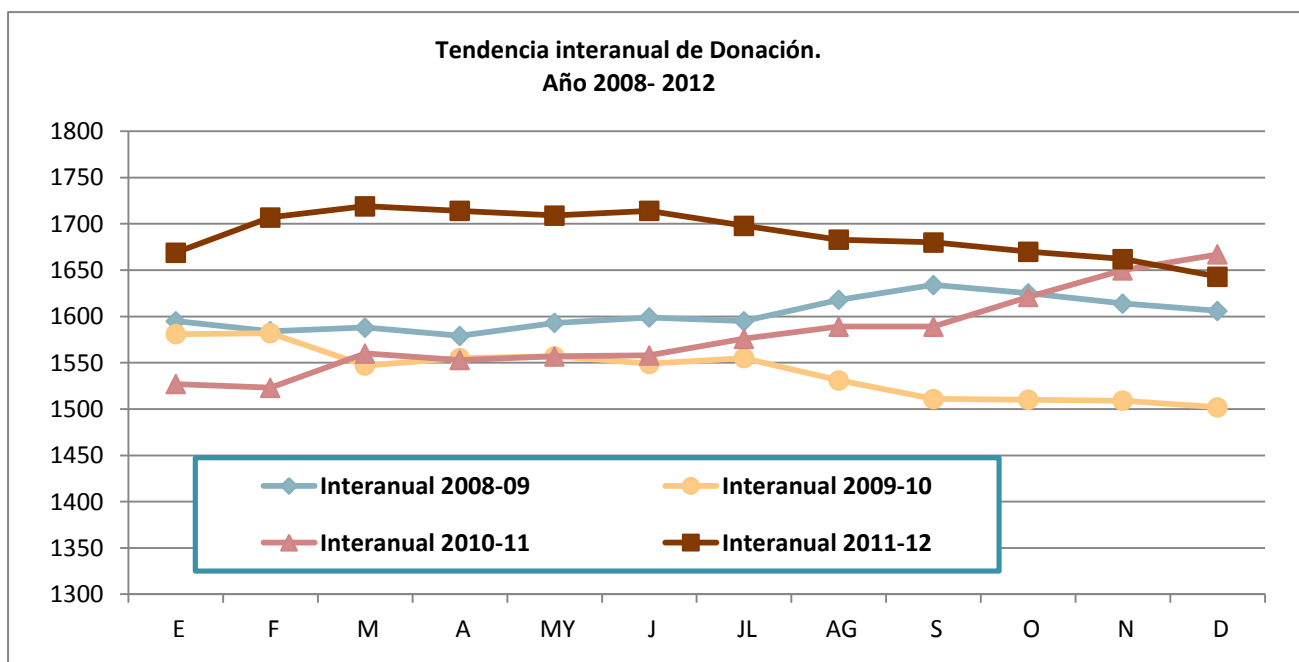


Figura 1.3. Tendencia interanual de donación en España. 2008-2012

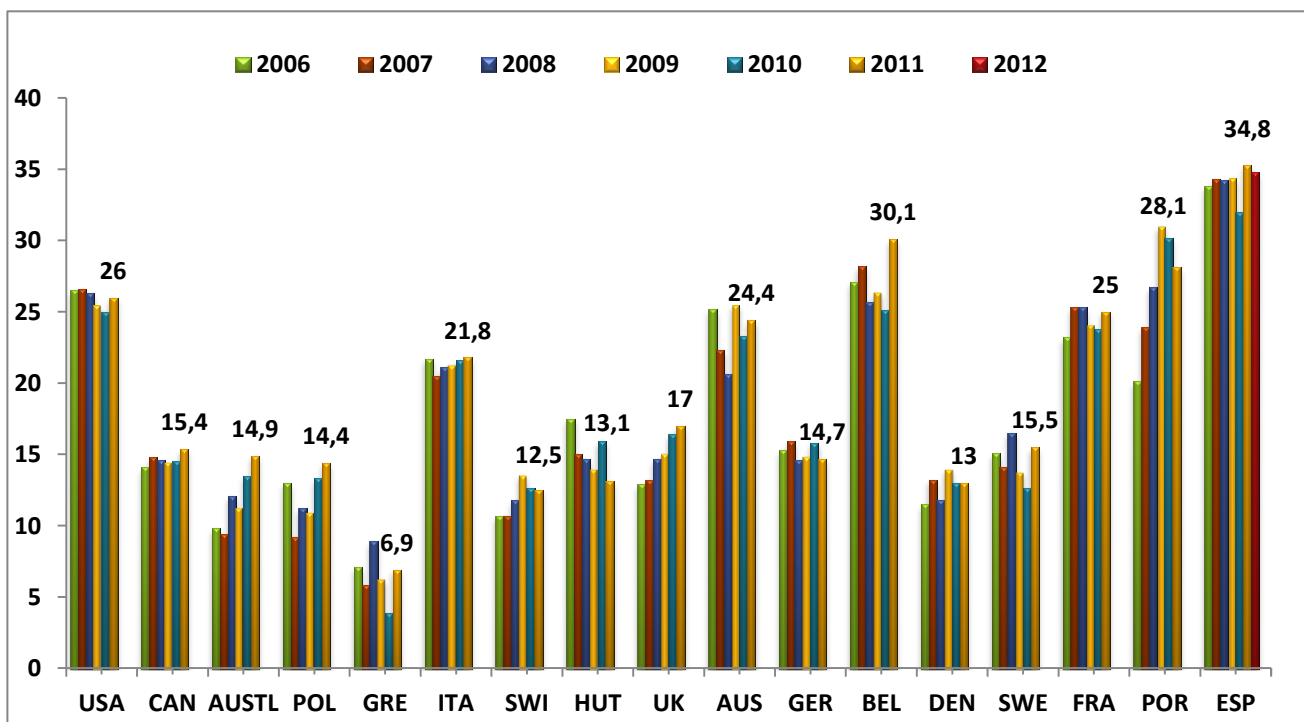


Figura 1.4. : Tasa anual (p.m.p) de donantes de órganos en España y otros países. 2006-2012

En las Tablas siguientes aparecen los indicadores de donación y trasplante de diferentes países del mundo (Fuente Newsletter Transplant 2012. Datos de actividad de 2011):

PAISES	AUSTRIA	BELGIUM	BULGARIA	CYPRUS	CZECH. R.	DENMARK	ESTONIA	FINLAND	FRANCE
Población (millón habitantes) UNFPA: http://www.unfpa.org/public	8.4	11.0	7.4	1.1	10.5	5.6	1.3	5.4	65.1
DONACION									
Donante cadáver (incluido donante en asistolia) (pmp)	205 (24.4)	331 (30.1)	4 (0.5)	6 (5.5)	185 (17.6)	73 (13.0)	22 (16.9)	93 (17.2)	1630 (25.0)
Donante en asistolia (pmp)	6 (0.7)	64 (5.8)	0	NA	1 (0.1)	0	0	0	58 (0.9)
Donante multiorgánico	149	256	2	6	105	50	13	61	1458
TRASPLANTE									
RIÑÓN									
TX –incluidas todas las combinaciones- (pmp)	415 (49.4)	514 (46.7)	17 (2.3)	31 (28.2)	360 (34.3)	235 (42.0)	44 (33.8)	177 (32.8)	2976 (45.7)
% (TX vivo/Total Tx)	13.3	7.8	52.9	61.3	11.1	42.6	9.1	7.3	10.1
Pediátrico <15 años	11	14	0	0	0	4	2	8	59
Donante cadáver (pmp)	360 (42.9)	474 (43.1)	8 (1.1)	12 (10.9)	320 (30.5)	135 (24.1)	40 (30.8)	164 (30.4)	2674 (41.1)
-Trasplante único (pmp)	358 (42.6)	467 (42.5)	8 (1.1)	12 (10.9)	318 (30.3)	134 (23.9)	37 (28.5)	164 (30.4)	2618 (40.2)
-Doble trasplante (pmp)	2 (0.2)	7 (0.6)	0	0	2 (0.2)	1 (0.2)	3 (2.3)	0	56 (0.9)
Tx de vivo (pmp)	55 (6.5)	40 (3.6)	9 (1.2)	19 (17.3)	40 (3.8)	100 (17.9)	4 (3.1)	13 (2.4)	302 (4.6)
TX. De donante vivo relacionado (pmp)	-	-	9 (1.2)	19 (17.3)	36 (3.4)	99 (17.7)	4 (3.1)	13 (2.4)	302 (4.6)
TX. De donante vivo no relacionado (pmp)	-	-	0	0	4 (0.4)	1 (0.2)	0	0	NA
TX renal donantes en asistolia (pmp)	16 (1.9)	91 (8.3)	0	NA	2 (0.2)	NA	0	NA	65 (1.0)
HÍGADO									
TX –incluidas todas las combinaciones- (pmp)	128 (15.2)	299 (27.2)	6 (0.8)	NA	88 (8.4)	51 (9.1)	8 (6.2)	56 (10.4)	1164 (17.9)
Pediátrico <15 años	7	36	0	NA	1	7	1	7	78
-Split hígado (pmp)	2 (0.2)	7 (0.6)	3 (0.4)	NA	0	-	0	-	90 (1.4)
-TX dominó (pmp)	0	2 (0.2)	-	NA	0	0	0	0	19 (0.3)
-TX de vivo (pmp)	2 (0.2)	35 (3.2)	3 (0.4)	NA	0	0	0	0	14 (0.2)
TX hepático de donantes en asistolia (pmp)	2 (0.2)	45 (4.1)	0	NA	0	NA	0	NA	5 (0.1)
CORAZÓN									
TX - incluido Tx de corazón-pulmón- (pmp)	51 (6.1)	76 (6.9)	2 (0.3)	NA	68 (6.5)	29 (5.2)	-	18 (3.3)	410 (6.3)
Pediátrico <15 años	5	4	0	NA	0	1	-	1	27
CORAZÓN-PULMÓN									
Transplantes (pmp)	1 (0.1)	3 (0.3)	0	NA	0	0	0	0	12 (0.2)
Pediátrico <15 años	-	-	0	NA	0	0	0	0	1
PULMÓN									
TX –incluidas todas las combinaciones- (pmp)	120 (14.3)	111 (10.1)	0	NA	18 (1.7)	30 (5.4)	3 (2.3)	23 (4.3)	324 (5.0)
Pediátrico <15 años	4	-	0	NA	0	0	0	0	3
Unipulmonar (pmp)	7 (0.8)	13 (1.2)	0	NA	5 (0.5)	6 (1.1)	1 (0.8)	1 (0.2)	82 (1.3)
Bipulmonar – incluido Tx de corazón-pulmón- (pmp)	113 (13.5)	98 (8.9)	0	NA	13 (1.2)	24 (4.3)	2 (1.5)	22 (4.1)	242 (3.7)
Tx de donante vivo (pmp)	-	-	0	NA	0	NA	0	NA	0
Tx pulmonar de donantes en asistolia (uni y bipulmonar) (pmp)	-	17 (1.5)	0	NA	0	NA	0	NA	0

PANCREAS									
TX –incluidas todas las combinaciones- (pmp)	16 (1.9)	14 (1.3)	0	NA	32 (3.0)	-	-	1 (0.2)	73 (1.1)
Pediátrico <15 años	-	-	0	NA	0	-	-	-	0
TX de páncreas-riñón (pmp)	16 (1.9)	11 (1.0)	0	NA	28 (2.7)	-	-	1 (0.2)	67 (1.0)
Tx de páncreas aislado (pmp)	-	3 (0.3)	0	NA	4 (0.4)	-	-	0	6 (0.1)
Tx de páncreas donante en asistolia (pmp)	-	-	0	NA	0	-	NA	-	-
INTESTINO DELGADO									
TX –incluidas todas las combinaciones- (pmp)	-	-	0	NA	0	-	-	-	10 (0.2)
Pediátrico <15 años	-	-	0	NA	0	-	-	-	8
Tx hígado-intestino (pmp)	-	-	0	NA	0	-	-	-	3 (0.1)
TX de intestino delgado aislado (pmp)	-	-	0	NA	0	-	-	-	5 (0.1)
PACIENTES									
Número total de pacientes trasplantados (pmp)	-	-	25 (3.4)	NA	521 (49.6)	344 (61.4)	55 (42.3)	275 (50.9)	4755 (73.0)
Pediátrico <15 años	-	-	0	NA	14	-	3	-	163
Donante vivo (pmp)	57 (6.8)	75 (6.8)	12 (1.6)	19 (17.3)	40 (3.8)	100 (17.9)	4 (3.1)	13 (2.4)	316 (4.9)

PAISES	GERMANY	GREECE	HUNGARY	IRELAND	ITALY	LATVIA	LITHUANIA	LUXEMBOURG	MALTA
Población (millón habitantes) UNFPA: http://www.unfpa.org/public	81.8	11.4	10.0	4.5	60.8	2.2	3.3	0.5	0.4
DONACION									
Donante cadáver (incluido donante en asistolia) (pmp)	1200 (14.7)	79 (6.9)	131(13.1)	93 (20.7)	1325 (21.8)	40 (18.2)	39 (11.8)	9 (18.0)	12 (30.0)
Donante en asistolia (pmp)	0	-	0	1 (0.2)	6 (0.1)	13 (5.9)	NA	-	0
Donante multiorgánico	1041	51	54	86	925	4	16	8	8
TRASPLANTE									
RIÑÓN									
TX –incluidas todas las combinaciones- (pmp)	2850 (34.8)	185 (16.2)	251 (25.1)	192 (43.1)	1751 (28.8)	77 (35.0)	75 (22.7)	0	18 (45.0)
% (TX vivo/Total Tx)	27.9	24.9	18.7	14.1	12.1	1	4.0	0	33.3
Pediátrico <15 años	-	5	7	7	65	3.9	0	0	0
Donante cadáver (pmp)	2055 (25.1)	139 (12.2)	204 (20.4)	165 (36.7)	1540 (25.3)	74 (33.6)	72 (21.8)	0	12 (30.0)
-Trasplante único (pmp)	2020 (24.7)	137 (12.0)	204 (20.4)	162 (36.0)	1432 (23.6)	74 (33.6)	72 (21.8)	0	12 (30.0)
-Doble trasplante (pmp)	35 (0.4)	2 (0.2)	0	3 (0.7)	108 (1.8)	0	0	0	0
Tx de vivo (pmp)	795 (9.7)	46 (4.0)	47 (4.7)	27 (6.0)	211 (3.5)	3 (1.4)	3 (0.9)	0	6 (15.0)
TX. De donante vivo relacionado (pmp)	-	46 (4.0)	47 (4.7)	27 (6.0)	134 (2.2)	3 (1.4)	3 (0.9)	0	5 (12.5)
TX. De donante vivo no relacionado (pmp)	-	-	0	0	77 (1.3)	0	NA	0	1 (2.5)
TX renal donantes en asistolia (pmp)	0	-	0	1 (0.2)	2 (0.0)	26 (11.8)	NA	0	NA
HÍGADO									
TX –incluidas todas las combinaciones- (pmp)	1199 (14.7)	42 (3.7)	41 (4.4)	61 (13.6)	1034 (17.0)	1 (0.5)	12 (3.6)	0	NA
Pediátrico <15 años	74	0	2	0	66	0	0	0	NA
-Split hígado (pmp)	75 (0.9)	-	1 (0.1)	0	68 (1.1)	0	NA	0	NA
-TX dominó (pmp)	12 (0.1)	-	0	0	0	0	NA	0	NA
-TX de vivo (pmp)	71 (0.9)	-	0	0	15 (0.2)	0	0	0	NA
TX hepático de donantes en asistolia (pmp)	0	-	0	0	0	0	NA	0	NA
CORAZÓN									

TX - incluido Tx de corazón-pulmón- (pmp)	366 (4.5)	6 (0.5)	14 (1.4)	6 (1.3)	278 (4.6)	3 (1.4)	5 (1.5)	-	1 (2.5)
Pediátrico <15 años	19	0	1	0	26	0	0	-	0
CORAZÓN-PULMÓN									
Transplantes (pmp)	10 (0.1)	-	0	8 (1.8)	1 (0.0)	0	0	-	NA
Pediátrico <15 años	0	-	0	0	1	0	0	-	NA
PULMÓN									
TX –incluidas todas las combinaciones- (pmp)	337 (4.1)	-	NA	8 (1.8)	120 (2.0)	0	1 (0.3)	-	NA
Pediátrico <15 años	5	-	NA	0	6	0	0	-	NA
Unipulmonar (pmp)	57 (0.7)	-	NA	7 (1.6)	32 (0.5)	0	0	-	NA
Bipulmonar – incluido Tx de corazón-pulmón- (pmp)	280 (3.4)	-	NA	1 (0.2)	88 (1.4)	0	1 (0.3)	-	NA
Tx de donante vivo (pmp)	-	-	NA	0	0	0	NA	-	NA
Tx pulmonar de donantes en asistolia (uni y bipulmonar) (pmp)	0	-	NA	0	0	0	NA	-	NA
PANCREAS									
TX –incluidas todas las combinaciones- (pmp)	171 (2.1)	1 (0.1)	10 (1.0)	8 (1.8)	58 (1.0)	0	3 (0.9)	-	NA
Pediátrico <15 años	0	-	0	0	1	0	0	-	NA
TX de páncreas-riñón (pmp)	154 (1.9)	1 (0.1)	10 (1.0)	7 (1.6)	41 (0.7)	0	3 (0.9)	-	NA
Tx de páncreas aislado (pmp)	14 (0.2)	-	0	1 (0.2)	14 (0.2)	0	NA	-	NA
Tx de páncreas donante en asistolia (pmp)	0	-	0	0	0	0	NA	-	NA
INTESTINO DELGADO									
TX –incluidas todas las combinaciones- (pmp)	9 (0.1)	-	NA	NA	4 (0.1)	0	NA	-	NA
Pediátrico <15 años	0	-	NA	NA	2	0	NA	-	NA
Tx hígado-intestino (pmp)	4 (0.0)	-	NA	NA	2 (0.0)	0	NA	-	NA
TX de intestino delgado aislado (pmp)	5 (0.1)	-	NA	NA	2 (0.0)	0	NA	-	NA
PACIENTES									
Número total de pacientes trasplantados (pmp)	-	232 (20.4)	304 (30.4)	192 (42.7)	3167 (52.1)	81 (36.8)	93 (28.2)	-	19 (47.5)
Pediátrico <15 años	-	5	13	4	161	3	0	-	0
Donante vivo (pmp)	866 (10.6)	46 (4.0)	47 (4.7)	27 (6.0)	226 (3.7)	3 (1.4)	3 (0.9)	-	6 (15.0)

PAISES	NETHERLANDS	POLAND	PORTUGAL	ROMANIA	SLOVAKIA	SLOVENIA	SPAIN	SWEDEN	U. K.
Población (millón habitantes) UNFPA: http://www.unfpa.org/public/	16.7	38.3	10.7	21.4	5.5	2.0	47.2	9.4	62.3
DONACION									
Donante cadáver (incluido donante en asistolia) (pmp)	227 (13.6)	553 (14.4)	301 (28.1)	77 (3.6)	69 (12.5)	31 (15.5)	1667 (35.3)	146 (15.5)	1056 (17.0)
Donante en asistolia (pmp)	117 (7.0)	0	0	3 (0.1)	0	0	117 (2.5)	0	405 (6.5)
Donante multiorgánico	178	323	223	58	40	24	-	123	749
TRASPLANTE									
RIÑÓN									
TX –incluidas todas las combinaciones- (pmp)	860 (51.5)	1075 (28.1)	530 (49.5)	219 (10.2)	129 (23.5)	46 (23.0)	2498 (52.9)	435 (46.3)	2752 (44.2)
% (TX vivo/Total Tx)	51.2	3.7	8.9	34.2	10.1	0	12.5	42.3	37.3
Pediátrico <15 años	13	50	10	9	2	0	63	15	94
Donante cadáver (pmp)	420 (25.1)	1035 (27.0)	483 (45.1)	144 (6.7)	116 (21.1)	46 (23.0)	2186 (46.3)	251 (26.7)	1726 (27.7)

-Trasplante único (pmp)	419 (25.1)	-	455 (42.5)	141 (6.6)	115 (21.0)	46 (23.0)	2167 (45.9)	250 (26.6)	-
-Doble trasplante (pmp)	1 (0.0)	-	28 (2.6)	3 (0.1)	1 (0.2)	0	19 (0.4)	1 (0.1)	-
Tx de vivo (pmp)	440 (26.3)	40 (1.0)	47 (4.4)	75 (3.5)	13 (2.4)	0	312 (6.6)	184 (19.6)	1026 (16.5)
TX. De donante vivo relacionado (pmp)	217 (13.0)	40 (1.0)	31 (2.9)	-	10 (2.0)	0	304 (6.4)	183 (19.5)	934 (15.0)
TX. De donante vivo no relacionado (pmp)	223 (13.4)	0	16 (1.5)	-	3 (0.5)	0	8 (0.2)	1 (0.1)	92 (1.5)
TX renal donantes en asistolia (pmp)	207 (12.4)	0	0	6 (0.3)	0	0	140 (3.0)	-	622 (10.0)
HÍGADO									
TX –incluidas todas las combinaciones- (pmp)	135 (8.1)	300 (7.8)	219 (20.5)	65 (3.0)	25 (4.5)	20 (10.0)	1137 (24.1)	156 (16.6)	759 (12.2)
Pediátrico <15 años	21	30	5	2	0	0	68	14	101
-Split hígado (pmp)	1 (0.1)	0	0	4 (0.2)	0	1 (0.5)	4 (0.1)	-	124 (2.0)
-TX dominó (pmp)	2 (0.1)	0	26 (2.4)	0	0	0	6 (0.1)	3 (0.3)	4 (0.1)
-TX de vivo (pmp)	8 (0.5)	18 (0.5)	0	8 (0.4)	0	0	28 (0.6)	7 (0.7)	37 (0.6)
TX hepático de donantes en asistolia (pmp)	37 (2.2)	0	0	3 (0.1)	0	0	8 (0.2)	-	124 (2.0)
CORAZÓN									
TX - incluido Tx de corazón-pulmón- (pmp)	44 (2.6)	80 (2.1)	46 (4.3)	7 (0.3)	19 (3.5)	14 (7.0)	237 (5.0)	52 (5.5)	148 (2.4)
Pediátrico <15 años	4	4	3	0	0	1	17	3	36
CORAZÓN-PULMÓN									
Transplantes (pmp)	0	0	0	0	0	0	4 (0.1)	1 (0.1)	4 (0.1)
Pediátrico <15 años	0	0	0	0	0	0	0	0	0
PULMÓN									
TX –incluidas todas las combinaciones- (pmp)	68 (4.1)	15 (0.4)	18 (1.7)	0	0	0	230 (4.9)	60 (6.4)	191 (3.1)
Pediátrico <15 años	1	0	0	0	0	0	6	0	2
Unipulmonar (pmp)	13 (0.8)	10 (0.3)	10 (0.9)	0	0	0	100 (2.1)	15 (1.6)	35 (0.6)
Bipulmonar – incluido Tx de corazón-pulmón- (pmp)	55 (3.3)	5 (0.1)	8 (0.7)	0	0	0	130 (2.8)	45 (4.8)	156 (2.5)
Tx de donante vivo (pmp)	0	0	0	0	0	0	NA	-	0
Tx pulmonar de donantes en asistolia (uni y bipulmonar) (pmp)	27 (1.6)	0	0	0	0	0	8 (0.2)	-	19 (0.3)
PANCREAS									
TX –incluidas todas las combinaciones- (pmp)	30 (1.8)	34 (0.9)	25 (2.3)	0	0	1 (0.5)	111 (2.4)	35 (3.7)	236 (3.8)
Pediátrico <15 años	0	0	0	0	0	0	5	-	2
TX de páncreas-riñón (pmp)	20 (1.2)	33 (0.9)	25 (2.3)	0	0	1 (0.5)	92 (1.9)	26 (2.8)	163 (2.6)
Tx de páncreas aislado (pmp)	2 (0.1)	1 (0.0)	0	0	0	0	14 (0.3)	9 (1.0)	35 (0.6)
Tx de páncreas donante en asistolia (pmp)	4 (0.2)	0	0	0	0	0	0	-	40 (0.6)
INTESTINO DELGADO									
TX –incluidas todas las combinaciones- (pmp)	1 (0.1)	0	0	0	0	0	9 (0.2)	2 (0.2)	21 (0.3)
Pediátrico <15 años	0	0	0	0	0	0	7	-	8
Tx hígado-intestino (pmp)	0	0	0	0	0	0	0	-	9 (0.1)
TX de intestino delgado aislado (pmp)	1 (0.1)	0	0	0	0	0	4 (0.1)	-	12 (0.2)
PACIENTES									
Número total de pacientes trasplantados (pmp)	1122 (67.2)	1464 (38.2)	812 (75.9)	-	-	80 (40.0)	4079 (86.4)	711 (75.6)	3902 (62.6)
Pediátrico <15 años	39	84	18	-	-	1	154	-	335
Donante vivo (pmp)	448 (26.8)	58 (1.5)	47 (4.4)	83 (3.9)	13 (2.4)	0	340 (7.2)	191 (24.4)	1063 (17.1)

PAISES	ALGERIA	AUSTRALIA	BELARUS	CANADA	CROACIA	EGYPT	GEORGIA	ICELAND	ISRAEL	LEBANON	LIBYA
Población (millón habitantes) UNFPA: http://www.unfpa.org/public/	36.0	22.6	9.6	34.5	4.4	82.5	4.3	0.3	7.6	4.3	6.4
DONACION											
Donante cadáver (incluido donante en asistolia) (pmp)	NA	337 (14.9)	96 (10.0)	531 (15.4)	148 (33.6)	NA	0	2 (6.7)	82 (10.8)	10 (2.3)	NA
Donante en asistolia (pmp)	NA	86 (3.8)	0	65 (1.9)	-	NA	0	0	-	22 (5.1)	NA
Donante multiorgánico	NA	240	56	-	130	NA	0	2	62	8	NA
TRASPLANTE											
RIÑÓN											
TX –incluidas todas las combinaciones- (pmp)	124 (3.4)	825 (36.5)	175 (18.2)	1236 (35.8)	237 (53.9)	1417 (17.2)	17 (4.0)	11 (36.7)	242 (31.8)	80 (18.6)	5 (0.8)
% (TX vivo/Total Tx)	100	30.9	3.4	35.0	3.8	100	100	100	49.2	81.3	100
Pediátrico <15 años	12	23	21	-	4	-	-	-	9	-	0
Donante cadáver (pmp)	0	570 (25.2)	169 (17.6)	803 (23.3)	228 (51.8)	NA	0	-	123 (16.2)	15 (3.5)	NA
-Trasplante único (pmp)	0	554 (24.5)	169 (17.6)	786 (22.8)	225 (51.1)	NA	0	-	-	15 (3.5)	NA
-Doble trasplante (pmp)	0	16 (0.7)	0	17 (0.5)	3 (0.7)	NA	0	-	-	0	NA
Tx de vivo (pmp)	124 (3.4)	255 (11.3)	6 (0.6)	433 (12.6)	9 (2.0)	1417 (17.2)	17 (4.0)	11 (36.7)	119 (15.7)	65 (15.1)	5 (0.8)
TX. De donante vivo relacionado (pmp)	118 (3.3)	216 (9.6)	6 (0.6)	275 (8.0)	-	-	-	11 (36.7)	90 (11.8)	-	5 (0.8)
TX. De donante vivo no relacionado (pmp)	6 (0.2)	39 (1.7)	0	158 (4.6)	-	-	-	0	29 (3.8)	-	0
TX renal donantes en asistolia (pmp)	0	151 (6.7)	0	108 (3.1)	0	NA	0	-	-	-	NA
HÍGADO											
TX –incluidas todas las combinaciones- (pmp)	6 (0.2)	215 (9.5)	43 (4.5)	487 (14.1)	124 (28.2)	450 (5.5)	0	-	75 (9.9)	1 (0.2)	0
Pediátrico <15 años	0	12	9	-	4	NA	0	-	3	-	0
-Split hígado (pmp)	0	30 (1.3)	0	16 (0.5)	5 (1.1)	NA	0	-	2 (0.3)	-	NA
-TX dominó (pmp)	0	-	0	0	0	NA	0	-	-	-	NA
-TX de vivo (pmp)	6 (0.2)	2 (0.1)	2 (0.2)	64 (1.9)	3 (0.7)	450 (5.5)	0	-	6 (0.8)	-	0
TX hepático de donantes en asistolia (pmp)	0	11 (0.5)	0	20 (0.6)	0	NA	0	-	-	1 (0.2)	NA
CORAZÓN											
TX - incluido Tx de corazón-pulmón- (pmp)	0	66 (2.9)	21 (2.2)	157 (4.6)	38 (8.6)	NA	0	-	23 (3.0)	6 (1.4)	NA
Pediátrico <15 años	0	4	0	0	1	NA	0	-	3	-	NA
CORAZÓN-PULMÓN											
Transplantes (pmp)	0	2 (0.1)	0	1 (0.0)	-	NA	0	-	4 (0.5)	-	NA
Pediátrico <15 años	0	-	0	0	-	NA	0	-	2	-	NA
PULMÓN											
TX –incluidas todas las combinaciones- (pmp)	0	159 (7.0)	0	181 (5.2)	-	NA	0	-	59 (7.8)	-	NA
Pediátrico <15 años	0	5	0	-	-	NA	0	-	2	-	NA
Unipulmonar (pmp)	0	12 (0.5)	0	13 (0.4)	-	NA	0	-	39 (5.1)	-	NA
Bipulmonar – incluido Tx de corazón-pulmón- (pmp)	0	147 (6.5)	0	167 (4.8)	-	NA	0	-	20 (2.6)	-	NA
Tx de donante vivo (pmp)	0	-	0	1 (0.0)	-	NA	0	-	-	-	NA
Tx pulmonar de donantes en asistolia (uni y bipulmonar) (pmp)	0	33 (1.5)	0	24 (0.7)	-	NA	0	-	-	-	NA
PANCREAS											
TX –incluidas todas las combinaciones- (pmp)	0	26 (1.2)	2 (0.2)	108 (3.1)	12 (2.7)	NA	0	-	12 (1.6)	-	NA
Pediátrico <15 años	0	1	0	-	-	NA	0	-	-	-	NA

TX de páncreas-riñón (pmp)	0	26 (1.2)	2 (0.2)	56 (1.6)	10 (2.3)	NA	0	-	12 (1.6)	-	NA
Tx de páncreas aislado (pmp)	0	-	0	15 (0.4)	2 (0.5)	NA	0	-	-	-	NA
Tx de páncreas donante en asistolia (pmp)	0	-	0	3 (0.1)	-	NA	0	-	-	-	NA
INTESTINO DELGADO											
TX –incluidas todas las combinaciones- (pmp)	0	-	0	2 (0.1)	-	NA	0	-	-	-	NA
Pediátrico <15 años	0	-	0	-	-	NA	0	-	-	-	NA
Tx hígado-intestino (pmp)	0	-	0	0	-	NA	0	-	-	-	NA
TX de intestino delgado aislado (pmp)	0	-	0	0	-	NA	0	-	-	-	NA
PACIENTES											
Número total de pacientes trasplantados (pmp)	130 (3.6)	1266 (56.0)	241 (25.1)	-	-	1867 (22.6)	17 (4.0)	11 (36.7)	125 (16.4)	87 (20.2)	5 (0.8)
Pediátrico <15 años	12	-	30	-	-	NA	0	-	-	-	0
Donante vivo (pmp)	130 (3.6)	257 (11.4)	8 (0.8)	498 (14.4)	12 (2.7)	1867 (22.6)	17 (4.0)	11 (36.7)	125 (16.4)	65 (15.1)	5 (0.8)

PAISES	MACEDONIA	MOLDOVA	NEW ZEALAND	NORWAY	PALESTINE	RUSSIA	SWITZERLAND	SYRIA	TUNISIA	TURKEY	USA
Población (millón habitantes) UNFPA: http://www.unfpa.org/public/	2.1	3.6	4.4	5.0	4.2	142.8	8.0	20.8	10.7	74.7	313.1
DONACION											
Donante cadáver (incluido donante en asistolia) (pmp)	0	0	35 (8.0)	127 (24.5)	NA	470 (3.3)	100 (12.5)	0	6 (0.6)	311 (4.2)	8126 (26.0)
Donante en asistolia (pmp)	0	0	2 (0.5)	0	NA	187 (1.3)	3 (0.4)	0	0	NA	1055 (3.4)
Donante multiorgánico	0	0	31	112	NA	188	87	0	1	283	6360 (20.3)
TRASPLANTE											
RIÑÓN											
TX –incluidas todas las combinaciones- (pmp)	6 (2.9)	1 (0.3)	118 (26.8)	302 (60.4)	49 (11.7)	975 (6.8)	282 (35.3)	363 (17.5)	109 (10.2)	2942 (39.4)	17610 (56.2)
% (TX vivo/Total Tx)	100	100	48.3	24.2	100	18.4	35.8	100	89.9	82.3	32.8
Pediátrico <15 años	2	0	6	5	NA	-	7	25	3	184	491
Donante cadáver (pmp)	0	0	61 (13.9)	229 (45.8)	NA	796 (5.6)	181 (22.6)	0	11 (1.0)	521 (7.0)	11838 (37.8)
-Trasplante único (pmp)	0	0	57 (13.0)	229 (45.8)	NA	796 (5.6)	175 (21.9)	0	11 (1.0)	NA	11536 (36.8)
-Doble trasplante (pmp)	0	0	4 (1.0)	0	NA	0	6 (0.8)	0	0	NA	302 (1.0)
Tx de vivo (pmp)	6 (2.9)	1 (0.3)	57 (13.0)	73 (14.6)	49 (11.7)	179 (1.3)	101 (12.6)	363 (17.5)	98 (9.2)	2421 (32.4)	5772 (18.4)
TX. De donante vivo relacionado (pmp)	6 (2.9)	1 (0.3)	49 (11.1)	73 (14.6)	49 (11.7)	179 (1.3)	101 (12.6)	141 (6.8)	98 (9.2)	NA	5029 (16.1)
TX. De donante vivo no relacionado (pmp)	0	0	8 (1.8)	0	0	NA	0	222 (10.7)	0	NA	743 (2.4)
TX renal donantes en asistolia (pmp)	0	0	4 (0.9)	-	NA	-	6 (0.8)	0	0	NA	1723
HÍGADO											
TX –incluidas todas las combinaciones- (pmp)	1 (0.5)	0	30 (6.8)	89 (17.8)	NA	204 (1.4)	109 (13.6)	0	0	904 (12.1)	6342 (20.3)
Pediátrico <15 años	1	0	3	5	NA	-	11	0	0	183	491
-Split hígado (pmp)	0	0	-	-	NA	1 (0.0)	18 (2.3)	0	0	NA	143 (0.5)
-TX dominó (pmp)	0	0	-	0	NA	NA	0	0	0	NA	11 (0.0)
-TX de vivo (pmp)	0	0	8 (1.8)	0	NA	81 (0.6)	9 (1.1)	0	0	623 (8.3)	247 (0.8)
TX hepático de donantes en asistolia (pmp)	0	0	2 (0.5)	-	NA	1 (0.0)	1 (0.1)	0	0	NA	269 (0.9)

CORAZÓN											
TX - incluido Tx de corazón-pulmón- (pmp)	NA	NA	12 (2.7)	30 (6.0)	NA	107 (0.7)	36 (4.5)	0	1(0.1)	93 (1.2)	2349 (7.5)
Pediátrico <15 años	NA	NA	-	2	NA	0	3	0	0	13	322
CORAZÓN-PULMÓN											
Transplantes (pmp)	NA	NA	-	1 (0.2)	NA	2 (0.0)	0	0	0	-	27 (0.1)
Pediátrico <15 años	NA	NA	-	0	NA	0	0	0	0	-	1
PULMÓN											
TX –incluidas todas las combinaciones- (pmp)	NA	NA	13 (3.0)	28 (5.6)	NA	8 (0.1)	54 (6.8)	0	0	5 (0.1)	1849 (5.9)
Pediátrico <15 años	NA	NA	-	0	NA	0	0	0	0	-	25
Unipulmonar (pmp)	NA	NA	-	0	NA	0	6 (0.8)	0	0	5 (0.1)	548 (1.8)
Bipulmonar – incluido Tx de corazón-pulmón- (pmp)	NA	NA	13 (3.0)	28 (5.6)	NA	8 (0.1)	48 (6.0)	0	0	-	1301 (4.2)
Tx de donante vivo (pmp)	NA	NA	-	-	NA	0	0	0	0	-	1 (0.0)
Tx pulmonar de donantes en asistolia (uni y bipulmonar) (pmp)	NA	NA	-	-	NA	0	0	0	0	NA	19 (0.1)
PANCREAS											
TX –incluidas todas las combinaciones- (pmp)	NA	NA	3 (0.7)	20 (4.0)	NA	14 (0.1)	28 (3.5)	0	0	26 (0.3)	1082 (3.5)
Pediátrico <15 años	NA	NA	-	-	NA	0	0	0	0	-	31
TX de páncreas-riñón (pmp)	NA	NA	3 (0.7)	10 (2.0)	NA	13 (0.1)	14 (1.8)	0	0	-	795 (2.5)
Tx de páncreas aislado (pmp)	NA	NA	-	10 (2.0)	NA	1 (0.0)	12 (1.5)	0	0	-	287 (0.9)
Tx de páncreas donante en asistolia (pmp)	NA	NA	-	-	NA	1 (0.0)	0	0	0	NA	32 (0.1)
INTESTINO DELGADO											
TX –incluidas todas las combinaciones- (pmp)	NA	NA	-	-	NA	NA	1 (0.1)	0	0	1 (0.0)	129 (0.4)
Pediátrico <15 años	NA	NA	-	-	NA	NA	0	0	0	-	51
Tx hígado-intestino (pmp)	NA	NA	-	-	NA	NA	0	0	0	NA	50 (0.2)
TX de intestino delgado aislado (pmp)	NA	NA	-	-	NA	NA	0	0	0	1 (0.0)	66 (0.2)
PACIENTES											
Número total de pacientes trasplantados (pmp)	6 (2.9)	1 (0.3)	115 (26.1)	457 (91.4)	49 (11.7)	1292 (9.0)	492 (61.5)	363 (17.5)	110 (10.3)	3928 (52.6)	28539 (91.1)
Pediátrico <15 años	2	0	-	-	NA	NA	20	0	3	557	1406
Donante vivo (pmp)	6 (2.9)	1 (0.3)	65 (14.8)	73 (14.6)	49 (11.7)	260 (1.8)	110 (13.8)	363 (17.5)	98 (9.2)	3044 (40.7)	6020 (19.2)